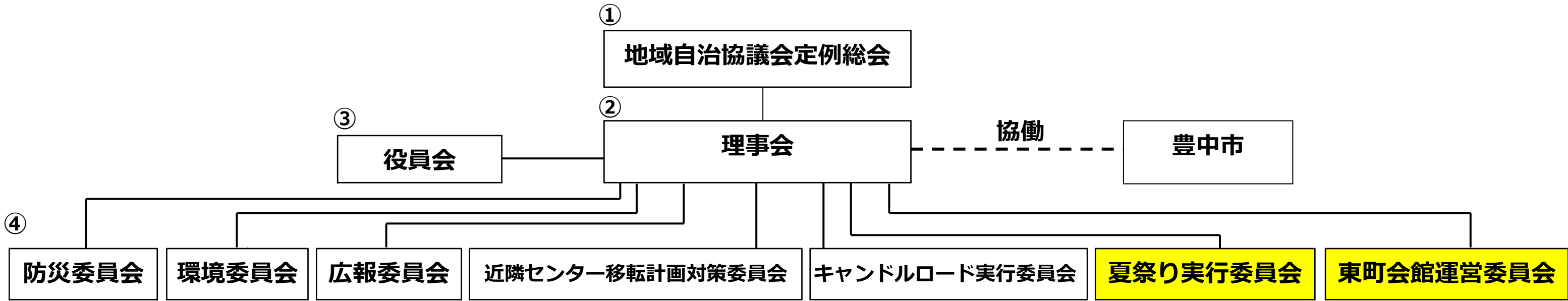


新千里東町地域自治協議会組織図



① 通常、毎年5月に定例総会を開催。地域自治協議会に属する構成員が集まって開く全体会議。理事会で承認された事業報告・決算報告、次年度事業計画案・予算案を審議する最高議決機関。
(理事側が提出側、代議員が議決側。)

② **理事構成団体***で構成され、総会で承認された事業計画・予算計画を実行する機関。(地域合意形成の場)

③ 役員(会長、副会長、会計、書記)、事務局で次回理事会の内容を確認し、整理します。
* 前回議事録案、前回理事会以降に開催された委員会報告(議事録、資料など)のほか行政からのお知らせ、団体からのお知らせなども含む。(理事会1週間前の土日のいずれかに開催)

④ 協議会内の委員会。

防災、環境、広報、近隣センター移転計画対策、キャンドルロードは助成金対象の一般会計。
(一部助成金対象外)

* 事務用品、集会室利用料、資料印刷代、交流室運営費なども助成金対象の一般会計

*** 夏祭り、東町会館は特別会計。**

事業・運営で得た収益は、それぞれの事業・運営にしか充てられない。

理事構成団体*

メゾン千里連合理事会
新千里桜ヶ丘自治会
アーバンライフ千里中央管理組合
OPH 新千里東町自治会
ガーデンヒルズ千里中央管理組合
シティハウス千里中央自治会
ジオメゾン新千里東町自治会
UR 都市機構新千里東町自治会
ローレルコートあかしやの丘自治会
グランドメゾン千里中央東丘自治会
新千里東町3-3自治会
ジェイグラン千里中央自治会
新千里東町商店会

東丘小学校PTA
東町シニアクラブ連絡会
東丘ダディーズクラブ

防犯東丘支部
校区福祉委員会
東丘公民分館
東丘新聞委員会